

# RELATÓRIO DE CERTIFICAÇÃO DE QUALIDADE



## DADOS DA VIATURA

Marca | SEAT

Versão | IBIZA 1.0 TSI 95 REFERENCE 5P

Chassis | VSSZZZKJ0PR075745

Matrícula | AX-62-TX



2023-02-27



999



PRETO



GASOLINA



43735



120

A	B	C	D	E	F	G	H	I	J	K	L	M
< 101	101-110	111-120	121-130	131-140	141-150	151-165	166-175	176-185	186-200	201-225	226-255	256 +



## HISTÓRICO DA VIATURA

### PLANO MANUTENÇÃO

Tempo (meses)	Kms
24	30 000

### INSPEÇÃO PERIÓDICA

Data	Próxima Inspeção
	27/02/2027

### ÚLTIMA MANUTENÇÃO

Data	Kms	Descrição	Realizado por
27/06/2024	-		

### PRÓXIMA MANUTENÇÃO

Data	Kms	Descrição
27/06/2026	73735	REVISÃO



## PNEUS



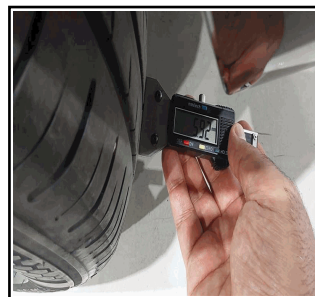
Posição	Frente Direito
Piso	4 mm
Diâmetro	15"
Tamanho	185/65
Fabricante	Kumho



Posição	Frente Esquerdo
Piso	4 mm
Diâmetro	15"
Tamanho	185/65
Fabricante	Kumho



Posição	Trás Direito
Piso	6 mm
Diâmetro	15"
Tamanho	185/65
Fabricante	Kumho



Posição	Trás Esquerdo
Piso	6 mm
Diâmetro	15"
Tamanho	185/65
Fabricante	Kumho



## FOTOS



QUADRANTE  
(LIGADO)



FERRAMENTAS



PLACA OVAL



## CRITÉRIOS DE CERTIFICAÇÃO

Todas as viaturas são certificadas, pelo que a Certificação é sinónimo de Segurança, Garantia e Confiança. Existe, também, um processo de verificação prévia de 120 pontos, que atestam o estado geral da viatura. De acordor com os critérios de preparação do Grupo JAP / Grupo Entrepasto, as viaturas são recondicionadas tendo em consideração três tipos de preparação: Premium, Standard e Económico.

### SERVIÇO/ TIPO DE PREPARAÇÃO

Manutenção	Pneus	Pintura	Mossas	Embelezadores
5.000kms/4 meses	Usados/ <= 3mm	>=80mm	>=40mm	>=50mm



## DESCONFORMIDADES



<b>Peça</b>	Parabrisas
<b>Tipo</b>	Picado
<b>Gravidade</b>	Leve



<b>Peça</b>	Ótica Drt.
<b>Tipo</b>	Picado
<b>Gravidade</b>	Leve



<b>Peça</b>	Ótica Esq.
<b>Tipo</b>	Picado
<b>Gravidade</b>	Leve



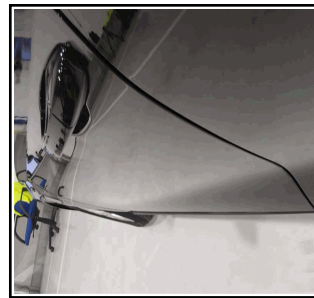
<b>Peça</b>	Grelha Frt.
<b>Tipo</b>	Picado
<b>Gravidade</b>	Leve



<b>Peça</b>	Viatura Geral
<b>Tipo</b>	Riscos
<b>Gravidade</b>	Leve



<b>Peça</b>	Borrachas/Raspadores
<b>Tipo</b>	Corte
<b>Gravidade</b>	Leve



<b>Peça</b>	Porta Frt. Esq.
<b>Tipo</b>	Mossa
<b>Gravidade</b>	Media

## PRESTAÇÕES E FUNCIONAMENTO DE EQUIPAMENTO

PONTO	DESIGNAÇÃO	PONTO	DESIGNAÇÃO	40 PONTOS
1	Motor de arranque	21	Piscas (direita / esquerda)	
2	Prestações do motor	22	Manetes e botões do volante	
3	Funcionamento da caixa de velocidades	23	Faróis de nevoeiro (frente / trás)	
4	Funcionamento do diferencial	24	Regulação interior dos faróis	
5	Funcionamento da embraiagem	25	Luzes de stop / marcha-atrás	
6	Funcionamento da caixa de direcção	26	Luzes de emergência (4 piscas)	
7	Servo-freio / eficácia de travagem / ABS	27	Funcionamento do fecho central interior	
8	Travão de mão	28	Motor e esguicho do limpa pára-brisas (frente / trás)	
9	Computador de bordo / testemunhos do quadrante	29	Escova do limpa pára-brisas (frente / trás)	
10	GPS	30	Regulação interior dos retrovisores	
11	Auto-rádio / touch screen	31	Funcionamento do motor dos espelhos rebatíveis	
12	Verificação e reset de sistema Bluetooth	32	Desembaciador dos retrovisores	
13	Funcionamento de sensores de estacionamento	33	Funcionamento dos vidros eléctricos das portas	
14	Funcionamento de câmaras	34	Funcionamento do teto de abrir / panorâmico	
15	Comandos do sistema de climatização	35	Espelho retrovisor interior e sist. anti-encadeamento	
16	Funcionamento do ar condicionado	36	Palas de sol	
17	Chauffage	37	Tablier	
18	Desembaciador do óculo traseiro	38	Porta-luvas e luz do porta-luvas	
19	Buzina	39	Fecho do capot	
20	Luzes (mínimos / médios / máximos)	40	Verificação da chave / lâmina / comando	

## ESTADO GERAL DE COMPONENTES INTERIORES / EXTERIORES DAS LATERAIS

PONTO	DESIGNAÇÃO	PONTO	DESIGNAÇÃO	24 PONTOS
41	Fechaduras das portas	53	Arejadores	
42	Fecho central exterior		Mecanismo de regulação do banco	
43	Espelhos retrovisores e piscas imbutidos	55	Compartimentos / bolsas de arrumação dos bancos	
44	Vidros	56	Estofos dos bancos	
45	Raspadores e borrachas exteriores	57	Cintos de segurança	
46	Frisos	58	Forro dos pilares e tejadilho	
47	Grelhas	59	Pegas do forro do tejadilho / puxadores interiores	
48	Funcionamento das portas	60	Luzes de habitáculo / plafoniers	
49	Vedantes das portas / carroçaria	61	Tampão combustível / Tampão Adblue	
50	Luzes de sinalização de abertura das portas	62	Placa oval	
51	Estofos e quartelas das portas	63	Placa de características dos pneus	
52	Alcatifas	64	Símbolos e letras	

**ESTADO GERAL DE COMPONENTES INTERIORES / EXTERIORES DA TRASEIRA**

PONTO	DESIGNAÇÃO	PONTO	DESIGNAÇÃO	<b>14 PONTOS</b>
65	Fechadura da tampa da mala	72	Chapeleira e prateleiras da mala	
66	Óculo traseiro	73	Alcatifas / forras laterais e da tampa da mala	
67	Símbolos e letras	74	Ferramentas / chave de rodas / macaco	
68	Frisos	75	Chave de segredo dos pernos de segurança	
69	Funcionamento / amortecedores da tampa da mala	76	Pneu suplente / kit de enchimento	
70	Vedantes da tampa da mala / carroçaria	77	Triângulo de pré-sinalização e colete	
71	Luzes de habitáculo / plafoniers	78	Antena	
48	Funcionamento das portas	60	Luzes de habitáculo / plafoniers	
49	Vedantes das portas / carroçaria	61	Tampão combustível / Tampão Adblue	
50	Luzes de sinalização de abertura das portas	62	Placa oval	
51	Estofos e quartelas das portas	63	Placa de características dos pneus	
52	Alcatifas	64	Símbolos e letras	

**ESTADO GERAL DE COMPONENTES INTERIORES / EXTERIORES DA FRENTE E COMPARTIMENTO DO MOTOR**

PONTO	DESIGNAÇÃO	PONTO	DESIGNAÇÃO	<b>15 PONTOS</b>
79	Estado do pára-brisas	87	Fluído dos travões	
80	Sensor de chuva / luminosidade	88	Fluído de refrigeração	
81	Correia de acessórios do motor	89	Fluído da direção	
82	Ventoinha do radiador	90	Compartimento do motor	
83	Níveis do óleo do motor	91	Motor	
84	Vaso de expansão	92	Estado e tipo de bateria (teste)	
85	Alternador	93	Estado das ópticas	
86	Depósito líquido lava-vidros			

**VIATURA LEVANTADA NO ELEVADOR (MEIA ALTURA)**

PONTO	DESIGNAÇÃO	PONTO	DESIGNAÇÃO	<b>10 PONTOS</b>
94	Especificações e medidas dos pneus	99	Estado das jantes e/ou tampões	
95	Altura do piso e estado lateral dos pneus	100	Centros de jante	
96	Pressão dos pneus	101	Estado das pastilhas de travão	
97	Frisos da frente	102	Estado dos discos de travão	
98	Grelhas da frente	103	Estado dos faróis de nevoeiro	



**VIATURA LEVANTADA NO ELEVADOR (TOTALMENTE)**

PONTO	DESIGNAÇÃO	PONTO	DESIGNAÇÃO	
104	Estado das blindagens	113	Estanquecidade dos amortecedores	<b>17 PONTOS</b>
105	Estanquecidade do motor	114	Estanquecidade do filtro de óleo, bujão e cárter	
106	Estanquecidade do radiador	115	Foles da transmissão	
107	Estanquecidade da caixa de velocidades	116	Foles da caixa de direção	
108	Estanquecidade da bomba e reservatório de óleo	117	Termóstato	
109	Estanquecidade da bomba de água	118	Conduas do circuito de arrefecimento	
110	Estanquecidade dos tubos de pressão	119	Fixação das conduas do sistema de alimentação	
111	Estanquecidade do diferencial	120	Fixação das conduas do sistema de travagem	
112	Estanquecidade do depósito de combustível			

**NOTA IMPORTANTE:**

Este documento pressupõe uma análise visual aos componentes mencionados. Apenas nos casos em que seja detectada alguma anomalia relevante se irá proceder a uma análise mais detalhada, que inclua desmontagem.